

*Общество с ограниченной ответственностью
"Красноярск газобетон"*



"Жилой одноэтажный дом с мансардой".

*Эскизная документация.
Общие
архитектурно-строительные решения.*

Шифр: 23-01-17-АС.Э



Красноярск 2017 г.

*Общество с ограниченной ответственностью
"Красноярск газобетон"*



"Жилой одноэтажный дом с мансардой".

*Эскизная документация.
Общие
архитектурно-строительные решения.*

Шифр: 23-01-17-АС.Э

Директор ООО "Красноярск газобетон":

Красноярск 2017 г.

Ведомость рабочих чертежей основного комплекта

<i>Лист</i>	<i>Наименование</i>	<i>Примечание</i>
.	<i>Обложка</i>	
..	<i>Титульный лист</i>	
1	<i>Общие данные</i>	
2	<i>Фасад А-Б, Б-А</i>	
3	<i>Фасад 1-3, 3-1</i>	
4	<i>План 1-го этажа. План мансарды</i>	
5	<i>План кровли. Разрез 1-1</i>	
6	<i>Визуализация 1</i>	
7	<i>Визуализация 2</i>	
8	<i>Визуализация 3</i>	
9	<i>Визуализация 4</i>	

Общие указания:

Данный комплект рабочих чертежей выполнен на основании:

- а) задания на проектирование*
- б) архитектурно - планировочного задания*

Характеристика района строительства:

- а) Расчетная температура наружного воздуха -4,0.*
- б) Климатический район - I В.*
- в) Нормативный скоростной напор ветра - 38 гкс/м кв.*
- г) Расчетный вес снегового покрова - 180 кгс/м кв.*

Стены и перегородки:

Стены и перегородки выполнить из газобетона

Оконные и дверные проемы:

Окна - пластиковые двухкамерные стеклопакеты. Двери главного входа - металлические. Внутренние двери - деревянные.

ТЭП:


Общая площадь здания - 134,91 м²

Площадь застройки здания (жилой дом) - 142,57 м²

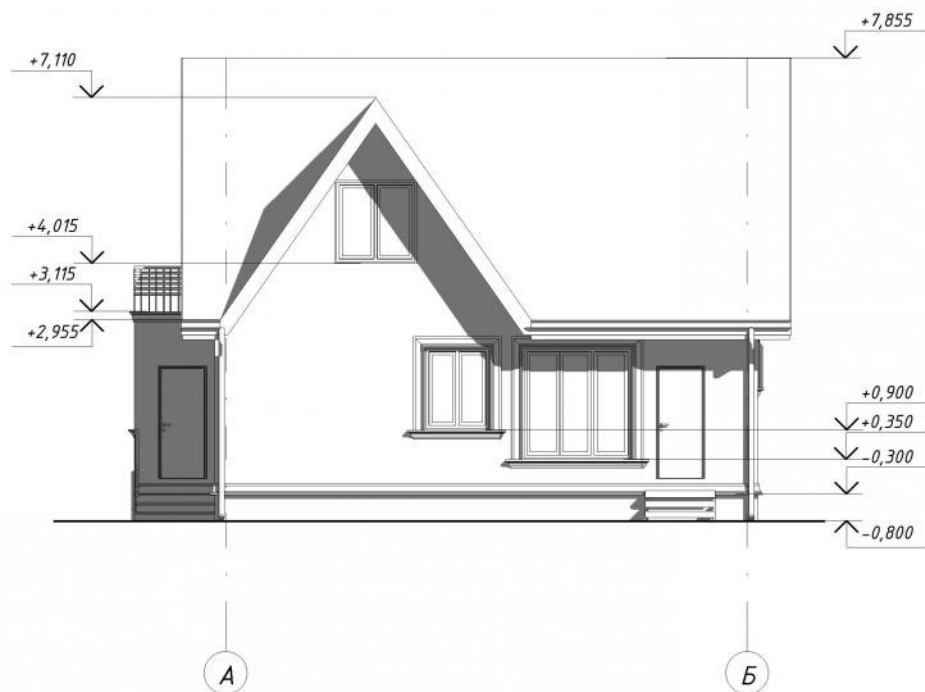
Технические решения, принятые в рабочих чертежах, соответствуют требованиям экологических, санитарно-технических, противопожарных и других норм, действующих на территории Российской Федерации и обеспечивают безопасную для жизни и здоровья людей эксплуатацию объекта при соблюдении предусмотренных рабочими чертежами мероприятий.

23-01-17-АС.Э

"Жилой одноэтажный дом с мансардой"

<i>Изм.</i>	<i>Кол.уч.</i>	<i>Лист</i>	<i>№ док.</i>	<i>Подпись</i>	<i>Дата</i>	<i>Стадия</i>	<i>Лист</i>	<i>Листов</i>	
Выполнил				Василенко М.В.		Э	1		
<i>Общие данные</i>									

Фасад А-Б



Фасад Б-А



Согласовано

Взам. инв. №

Подп. и дата

Инв. № подл.

23-01-17-АС.Э

"Жилой одноэтажный дом с мансардой"

Изм.	Кол.уч.	Лист	№ док.	Подпись	Дата
Выполнил	Василенко М.В.				

Стадия	Лист	Листов
Э	2	

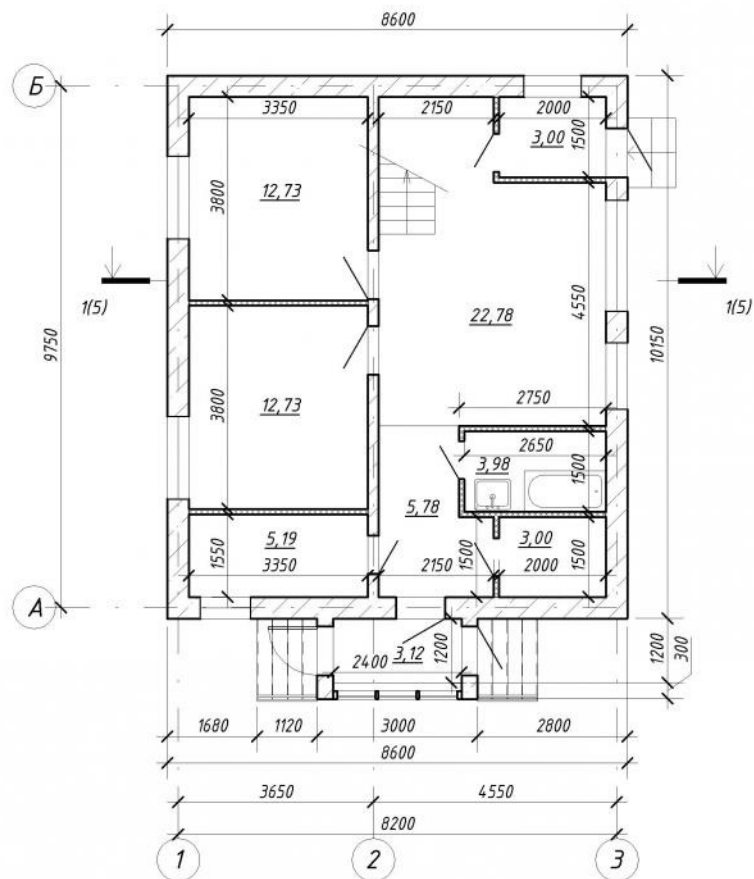
Фасад А-Б, Б-А

КРАСНОЯРСК
ГАЗОБЕТОН

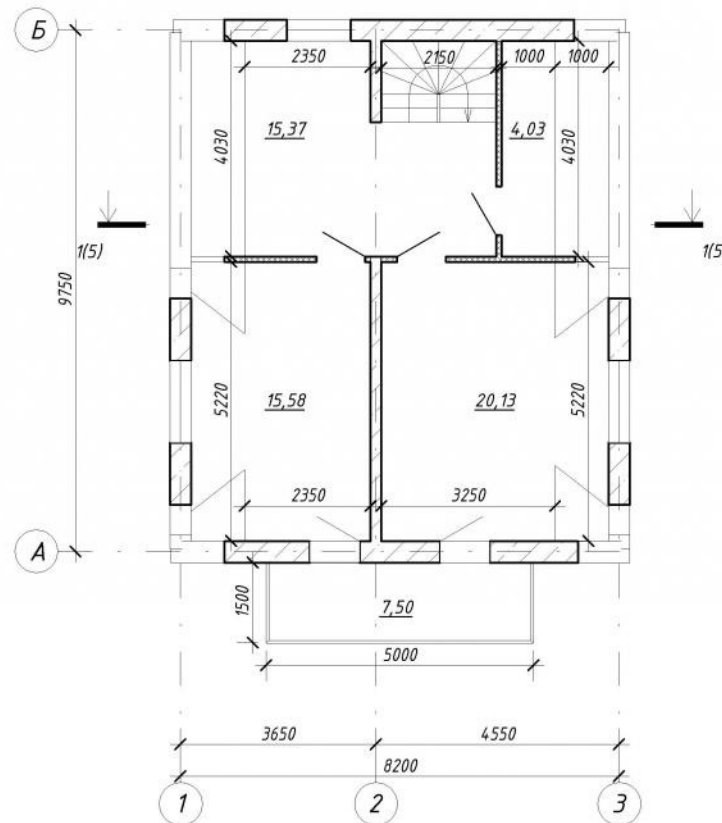
Копировал

Формат

План 1-го этажа



План мансарды



Согласовано

Взам. инв. №

Подп. и дата

Инв. № подл.

23-01-17-АС.Э

"Жилой одноэтажный дом с мансардой"

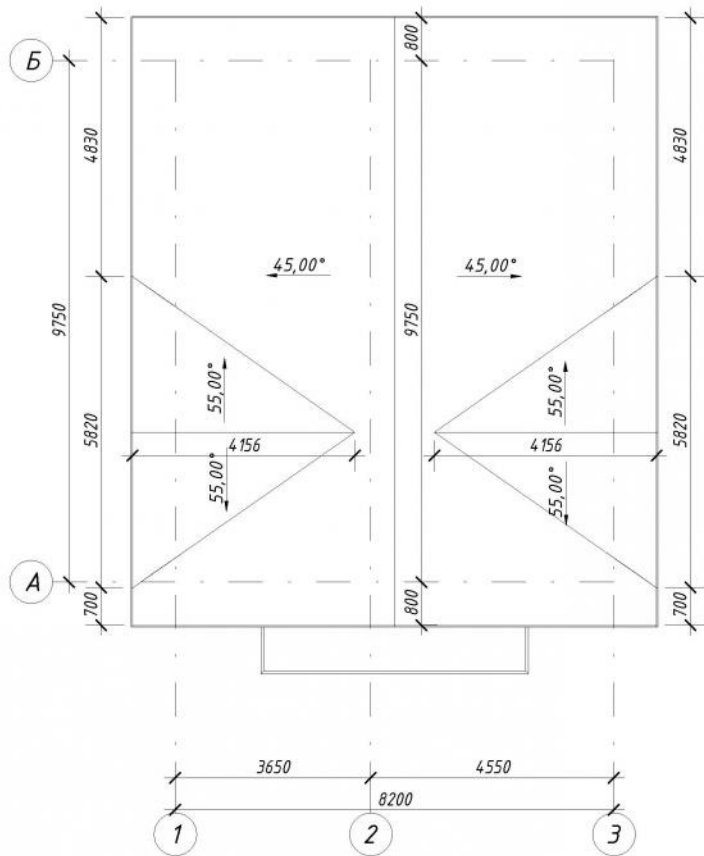
Изм.	Кол.уч.	Лист	№ док.	Подпись	Дата
Выполнил	Василенко М.В.				

Стадия	Лист	Листов
Э	4	

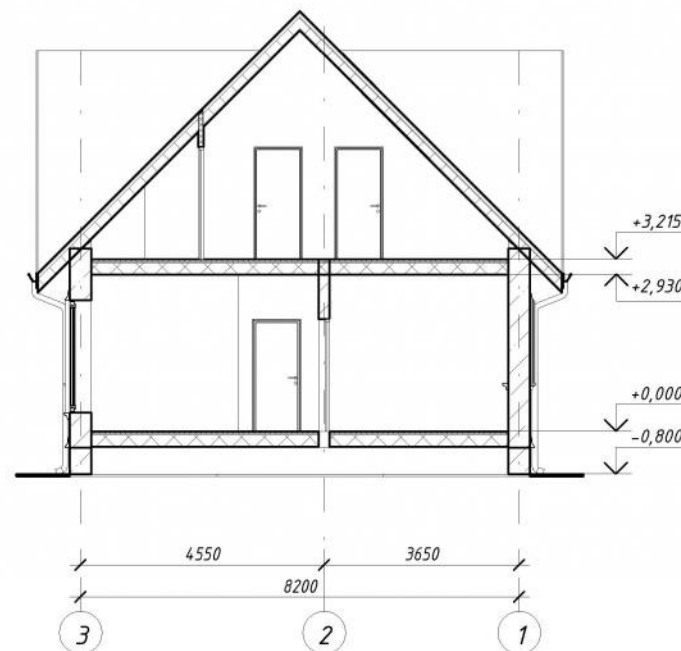
План 1-го этажа. План мансарды

КРАСНОЯРСК
ГАЗОБЕТОН

План кровли



Разрез 1-1



Согласовано

Взам. инв. №

Подп. и дата

Инв. № подл.

23-01-17-АС.Э

"Жилой одноэтажный дом с мансардой"

Изм.	Кол.уч.	Лист	№ док.	Подпись	Дата
Выполнил	Василенко М.В.				

Стадия	Лист	Листов
Э	5	

План кровли. Разрез 1-1



Копировал

Формат

Согласовано



Взам. инв. №

Подп. и дата

Инв. № подл.

						23-01-17-АС.Э		
						"Жилой одноэтажный дом с мансардой"		
Изм.	Кол.уч.	Лист	№ док.	Подпись	Дата	Стадия	Лист	Листов
Выполнил	Василенко М.В.					Э	6	
						Визуализация 1		
						 КРАСНОЯРСК ГАЗОБЕТОН		

Копировал

Формат




Согласовано

Взам. инв. №

Подп. и дата

Инв. № подл.

						23-01-17-АС.Э			
						"Жилой одноэтажный дом с мансардой"			
<i>Изм.</i>	<i>Кол.уч.</i>	<i>Лист</i>	<i>№ док.</i>	<i>Подпись</i>	<i>Дата</i>		<i>Стадия</i>	<i>Лист</i>	<i>Листов</i>
<i>Выполнил</i>	<i>Василенко М.В.</i>						Э	8	
						Визуализация Э			


Согласовано



Взам. инв. №

Подп. и дата

Инв. № подл.

						23-01-17-АС.Э		
						"Жилой одноэтажный дом с мансардой"		
Изм.	Кол.уч.	Лист	№ док.	Подпись	Дата	Стадия	Лист	Листов
Выполнил	Василенко М.В.					Э	9	
						Визуализация 4		
						 КРАСНОЯРСК ГАЗОБЕТОН		

Копировал

Формат